

# IPS POWERSET

csatlakoztatásra kész  
áramfejlesztő rendszer



**Kompakt inverterrel  
egyszerű telepítés!**

## Tartalmazza:

- 1m kábel
- Rögzítési anyagok falra, homlokzatra, erkélyre vagy álló formátumhoz

## Egyéb tartozékok:

- 3m vagy 5m kábel
- Energiaköltség-számláló állvány
- Rögzítő anyag az álló formátumhoz



által  
hitelesítve

## Értékesítés

IPS-tec Hungary Kft.  
8447 Ajka  
Napraforgó utca 9.

Tel.: +36 20 473 240  
E-Mail: info@ips-tec.hu  
www.ips-tec.hu

- Napelemgyártási garancia 10 év
- 90%-os teljesítménygarancia 12 év
- 80%-os teljesítménygarancia 25 év
- Invertergarancia 25 év

## Általános információk

	IPS Powerset 275 / 550 (2 Modul)	IPS Powerset 300 / 600 (2 Modul)
<b>Teljesítmény kWh-ban évente</b>	<b>335* / 669*</b>	<b>365* / 730*</b>
Modul összetétel	üveg- fóliák- laminált	üveg- fóliák- laminált
Frontfelület	edzett szolár üveg 3,2 mm	edzett szolár üveg 3,2 mm
Kitöltés	EVA fólia	EVA fólia
Hátoldal anyag	PET poliészter film többrétegű	PET poliészter film többrétegű
Napelem modulonként	60 cella 156 x 156 mm, polikristályos	60 cellák 156 x 156 mm, monokristályos
Rendszerösszekötő / modul	6 x 10 cella / napelem	6 x 10 cella / napelem
Csatlakozódoboz	IP 67, 3 Bypass- dióda	IP 67, 3 Bypass- dióda
Keret	eloxált alumínium	eloxált alumínium
Kompozit anyag	szilikon	szilikon
Modul méretei (m x sz x m in mm)	1650 x 992 x 40	1650 x 992 x 40
Súly / modul	18,7 kg	18,7 kg

\*Tesztértékek, a németországi székhelyű Szegeden 1220 kWh / kWp - ideális körülményeknél, optimális tájolás és dőlésszög esetén, árnyékolás nélkül mért értékek.

## Villamossági adatok NOCT (NOCT: 800 W / m<sup>2</sup>, 47 °C, AM 1,5)

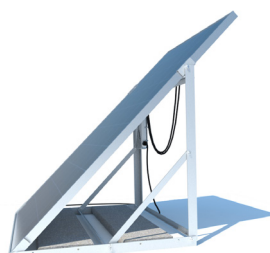
	IPS Powerset 275	IPS Powerset 300
Névleges teljesítmény P <sub>mpp</sub>	199,77 W	217,5 W
Névleges feszültség U <sub>mpp</sub>	29,1 V	30,1 V
Névleges áram I <sub>mpp</sub>	6,86 A	7,21 A
Rövidzárlati áram I <sub>sc</sub>	7,38 A	7,77 A
Nyitott áramköri feszültség U <sub>oc</sub>	35,6 V	37,1 V

## Villamossági adatok STC (STC: 1000 W / m<sup>2</sup>, 25 °C, AM 1,5)

	IPS Powerset 275	IPS Powerset 300
Névleges teljesítmény P <sub>mpp</sub>	275 W	300 W
Névleges feszültség U <sub>mpp</sub>	31,8 V	32,9 V
Névleges áram I <sub>mpp</sub>	8,66 A	9,12 A
Rövidzárlati áram I <sub>sc</sub>	9,19 A	9,67 A
Nyitott áramköri feszültség U <sub>oc</sub>	38,6 V	40,2 V

### Modulok:

- IEC 61215 tanúsítvány
- EN 61730 biztonsági teszt
- Rendszeres ellenőrzés



### Értékesítés

IPS-tec Hungary Kft.  
8447 Ajka  
Napraforgó utca 9.

Tel.: +36 20 473 2240  
E-Mail: info@ips-tec.hu  
www.ips-tec.hu

### Német minőség

Német tervezés, fejlesztés és kivitelezés



A termék használatakor a mindenkor nemzeti jogszabályok az irányadóak. A hálózatüzemeltető által előírt kapcsolódási feltételek és az ebből eredő nemzeti előírások és korlátozások mindenkor betartása kötelező. A csatlakozást egyeztetni kell a hálózatüzemeltetővel és csak németországi szakember végezheti el.

